

Magyar Szociológiai Társaság
Változás.Válság.Váltás.Hu
című éves konferenciája

Értékváltozások Magyarországon 1978-2008

Füstös László – Szalma Ivett
MTA Szociológiai Kutatóintézete

Debrecen, 2009. November 13.

Folytonosság és szakadás

- A. Hetvenes évek értékpreferenciáinak néhány sajátossága a 90-es évek közepén is megmaradt.
- B. Számos elmozdulás történt az értékpreferenciákban.
- C. A 90-es évek közepe és 2008 között jelentős változások következtek be.
- D. Változások idején a célértékek gyorsabban változnak, mint az eszközértékek.
- E. Ha nagy a cél- és az eszközértékek változásában a szakadék, akkor értélválságról beszélünk

Elméleti háttér I.

Az értékek nem azonosak a (szupraindividuális) normákkal, egy adott társadalom konszenzuális elveivel. Nem gyökereznek az ember (szubindividuális) biológiai vagy fiziológiai szükségleteiben sem.

Az értékek az egyén életvezetéséhez kapcsolódnak, tényleges életelvek, amelyek a viselkedést irányítják.

Szemantikus információ. Közöttük vannak olyanok, amelyek jelentése jobban hasonlít egymáshoz, mint másokéi, és vannak olyanok, amelyek szemben állnak egymással.

Társadalmi információ. Az értékpreferenciák az életkor, a nem, a foglalkozás és különösen az iskolázottság szerint különböznek.

Rendszerinformáció.

1. Magyarországon jelen volt egy olyan értékrend, ami az amerikai mintában nem található: a **"klasszikus" szocialista vagy szociáldemokrata értékrend**: a TÁRSADALMI MEGBECSÜLÉS, a MUNKA ÖRÖME és az EMBERI ÖNÉRZET.
2. Magyarországon nem ez volt az egyedüli, sajátos értékrend, ami kiérdemelte a "szocialista" elnevezést. Egy másik, a HAZA BIZTONSÁGA, BÉKE, EGYENLŐSÉG és SZABADSÁG értékcsoportot az előző klasszikus szocialista értékekkel szemben **"hivatalos" vagy "ideológiai" szocialista értékeknek** nevezhetnénk.

Elméleti háttér II.

- 6 **Dahrendorf:** Az értékek nagyon lassan változnak. A múlt rendszer értékeinek megszűnése az értékrendszerben, mentalitásban egy emberöltőt is igénybe vesz.
- 6 **Inglehart:** a posztszocialista országokban a materialista értékek előretörésére várható. Miközben a nyugati társadalmak egyre inkább a posztmateriális értékek felé fordulnak.
- 6 A rendszerváltás után 20 évvel még mindig jelentős különbségek vannak a nyugati és a posztszocialista országok értékrendszerei között, azonban a posztszocialista országokban is nagyobb hangsúlyt kapnak a posztmateriális értékek.
- 6 **Merton:** Ha célok és az eszközök között nagy különbségek vannak akkor az anómiához vezet.

Folytonosság és szakadás

Általános hipotézisek

- 1. Hipotézis.** A *célértékek* gyorsabban változnak, mint az *eszközértékek*.
(Abban az esetben ha a cél-és az eszközértékek változásábn nagy a szakadék, akkor értékválságról beszélünk.)
- 2. Hipotézis.** A *klasszikus szocialista ideológiához tartozó értékek* átlagos preferenciái radikális különbséget mutatnak 1989-at megelőzően és azt követően.
- 3. Hipotézis.** A materiális értékek a 90-es évek közepén előtérben kerültek.
- 4. Hipotézis.** 1990-es évek közepe és 2008 között jelentős különbségeket találunk a *célértékek* területén.
Egyfajta korrekció következett be és a materiális értékek dominanciája csökken.

Operacionalizált hipotézisek

- 1. Hipotézis.** A klasszikus szocialista értékeket illetően radikális és visszafordíthatatlan törésnek kell lennie az 1989-es és az azt követő átlagos preferenciákban (TÁRSADALMI MEGBECSÜLÉS, MUNKA ÖRÖME, EMBERI ÖNÉRZET). Az ideológiai értékek esetén az EGYENLŐSÉGRE érvényes ugyanez, ami szemantikailag legközelebb áll ehhez a csoporthoz.
- 2. Hipotézis.** A hivatalos szocialista értékek (HAZA BIZTONSÁGA, BÉKE, EGYENLŐSÉG, SZABADSÁG) - elsősorban a BÉKE és a HAZA BIZTONSÁGA szerepe csökken. Jelentős visszatérés 1990 és 1993 között, majd szerepük újra csökken.
- 3. Hipotézis.** Az "ellenzéki" értékeknek (A CSALÁD, a BELSŐ HARMÓNIA és a SZERELEM) ellentétes irányú változást mutatnak, mint a hivatalos szocialista értékek.
- 4. Hipotézis.** A materializmus és hedonizmus (ANYAGI JÓLÉT, KELLEMES, ÉLVEZETES ÉLET,) szerepe növekszik 1989 után. A szemantikailag rokon pragmatikus érték, a TÖREKVŐ esetében nem számítunk ugyanolyan átlagos preferencianövekedésre.
- 5. Hipotézis.** 2008-ra azonban változásokat tapasztalunk az értékekben. Miután az emberek nagy többsége ráébredt, hogy csak egy szűk kisebbség tudta kihasználni a gyors meggazdagodás lehetőségét. Elfordulnak a materiális értékektől és a posztmateriális, un. belső értékek (BELSŐ HARMÓNIA, IGAZ SZERELEM) jelentősége növekszik meg.

Operacionalizált hipotézisek

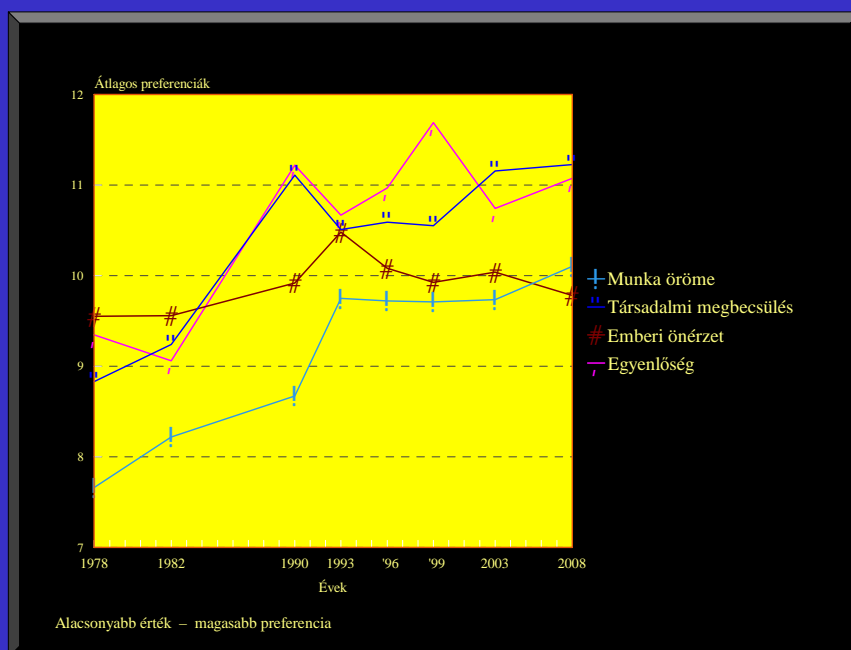
- 6. Hipotézis.** A vallásos értékeknek alig nőtt a szerepe 1989 után.
- 7. Hipotézis.** Az interperszonális kapcsolatok és a közösségi értékek (SZERETETTELJES, SEGÍTŐKÉSZ), átlagos preferenciájának növekedésére nem számítunk 1989 után. Ezek az intellektuális értékekkel szemantikailag ellentétesek. A szocialista-kollektivista mellékértelemmel is rendelkező SEGÍTŐKÉSZ érték, így a szocialista értékek csökkenésével a SEGÍTŐKÉSZ érték is veszít jelentőségéből.
- 8. Hipotézis.** A hagyományos-fegyelmző értékek változásában (ENGEDELMES, TISZTA, UDVARIAS) nem lesz meghatározott irány, amelyek - ha előfordulnak - ellentétesen tükrözik az intellektuális értékekben mutatkozó oszcillációkat.
- 9. Hipotézis.** Kontrollhipotézis; folytonosság feltételezése: az etikus-sztoikus értékek: (BÁTOR, SZAVAHIHETŐ, FELELŐSÉGTELJES, FEGYELMEZETT, BARÁTSÁG) preferenciájukban nem számítunk egyik vizsgálati évben sem szignifikáns változásra. A mai társadalmakban annyira általánosan elfogadottak, hogy preferenciájuk relatív stabilitása tehát az alkalmazott módszer megbízhatóságát bizonyítja.

KLASSZIKUS SZOCIALISTA ÉRTÉKEK

MUNKA ÖRÖME, TÁRSADALMI MEGBECSÜLÉS, EMBERI ÖNÉRZET
EGYENLŐSÉG

1. Hipotézis

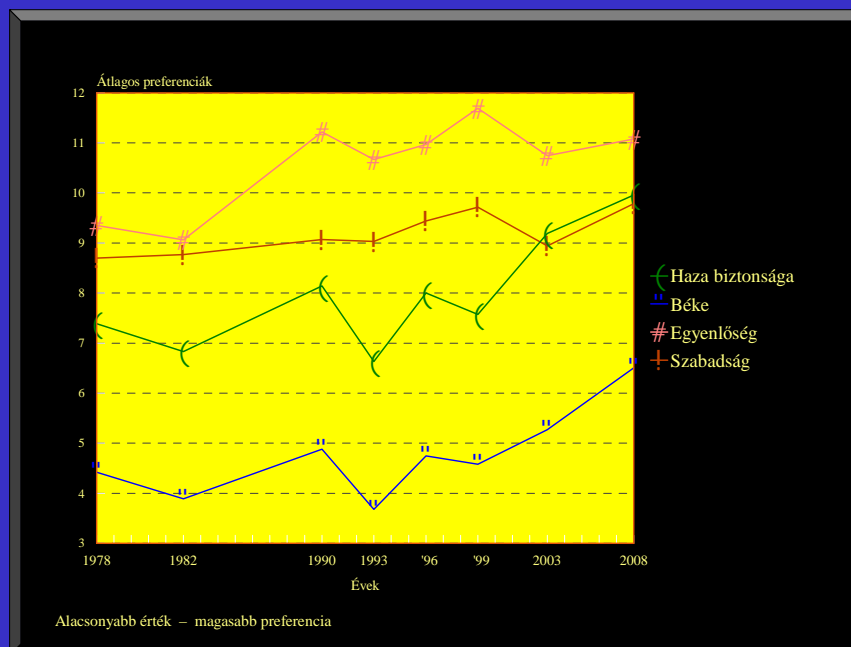
A klasszikus szocialista értékeket illetően radikális és visszafordíthatatlan törések kell lennie az 1989-es és az azt követő átlagos preferenciákban. Az ideológiai értékek esetén az EGYENLŐSÉGRE érvényes ugyanez, ami szemantikailag legközelebb áll ehhez a csoporthoz.



HIVATALOS SZOCIALISTA ÉRTÉKEK HAZA BIZTONSÁGA, BÉKE, EGYENLŐSÉG, SZABADSÁG

2. Hipotézis

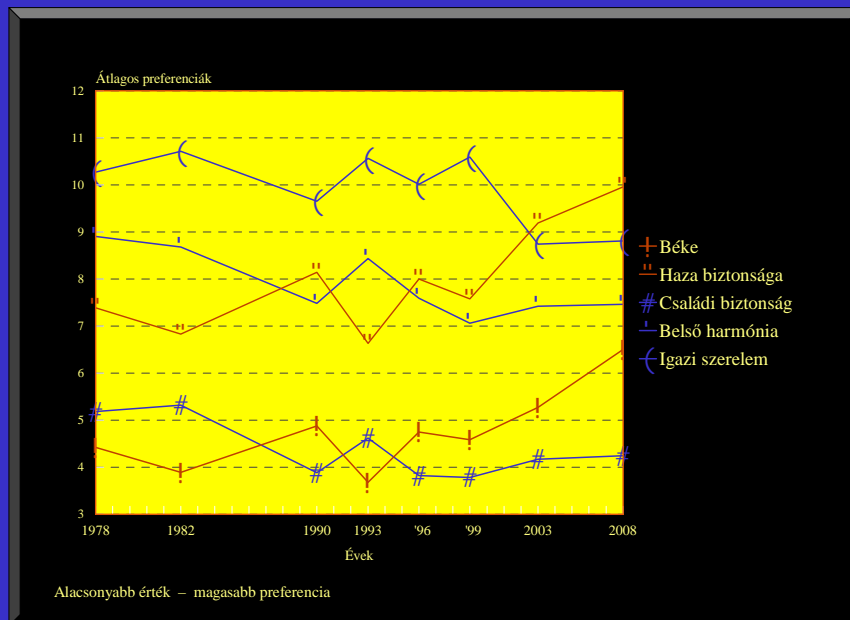
A hivatalos szocialista értékek elsősorban a BÉKE és a HAZA BIZTONSÁGA szerepe csökken. Jelentős visszatérés 1990 és 1993 között. 2003-tól pedig meredek csökkenés figyelhető meg, azaz egyre kevésbé fontosak ezek az értékek az emberek életében.



“ELLENZÉKI” ÉRTÉKEK
BÉKE, A HAZA BIZTONSÁGA
 versus
CSALÁDI BIZTONSÁG, BELSŐ HARMÓNIA, IGAZI SZERELEM

3. Hipotézis

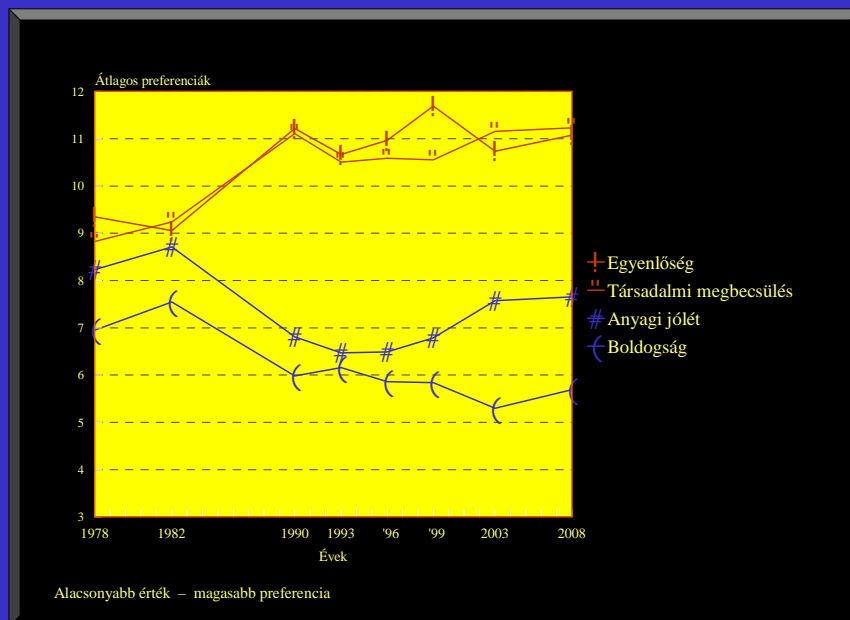
Az "ellenzéki" értékek (CSALÁD, BELSŐ HARMÓNIA SZERELEM) ellentétes irányú változást mutatnak, mint a hivatalos szocialista értékek. Egyre fontosabbá válnak az emberek életében, különösen a 2000-es évektől. Ellenben a BÉKE és HAZA BIZTONSÁG értékekben ellentétes elmozdulás következett be.



MATERIALIZMUS, HEDONIZMUS EGYENLŐSÉG, TÁRSADALMI MEGBECSÜLÉS versus ANYAGI JÓLÉT, BOLDOGSÁG

4. Hipotézis

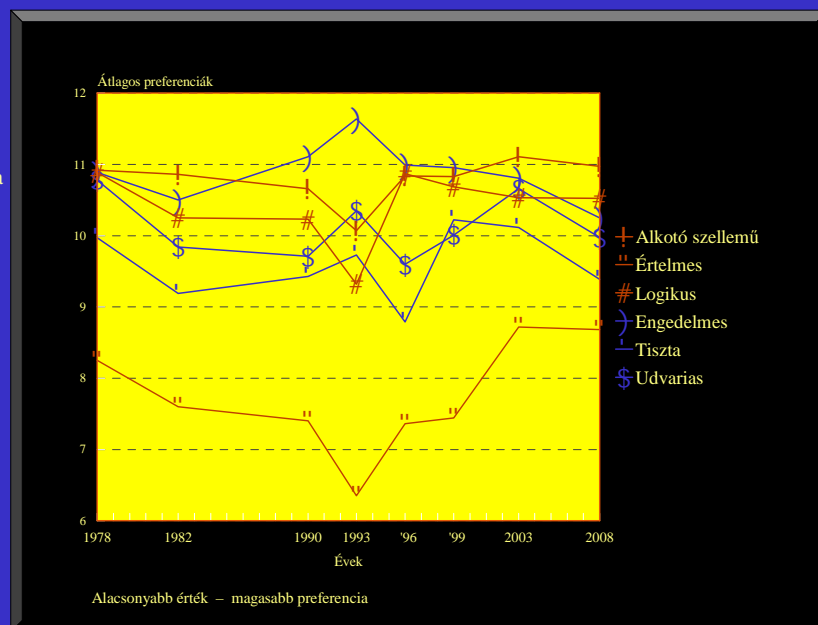
A materializmus és hedonizmus (ANYAGI JÓLÉT, KELLEMES, ÉLVEZETES ÉLET – BOLDOGSÁG, ÉRDEKES, VÁLTOZATOS ÉLET) szerepe növekszik 1982 után. Ez a növekedés a 1993-as évekkel kezdődően megtorpanni látszik, és 1999-től ellentétes mozog (csak a hedonista BOLDOGSÁG fontossága növekszik). Az EGYENLŐSÉG és TÁRSADALMI MEGBECSÜLÉS egyre kevésbé fontos érték az emberek életében.



INTELLEKTUÁLIS ÉS HAGYOMÁNYOS FEGYELMEZŐ
ALKOTÓ SZELLEMŰ, ÉRTELMES, LOGIKUS
 versus
ENGEDELMES, TISZTA, UDVARIAS

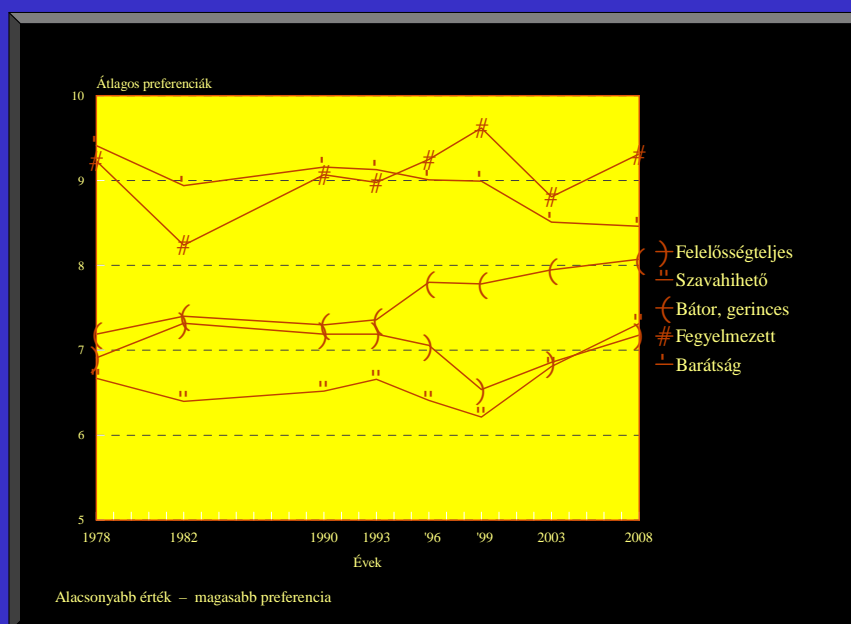
Az intellektuális érték esetében lényeges változásra nem történt a 1990-ig, 1993-ra előretörték, fontosabbá váltak, azonban innentől vesztek fontosságukból.

A fegyelmező értékek bár hullámzást mutatnak azonban nincs különbség 2008 és 1978-ban az értékek ransorában elfoglalt helyzetükben.



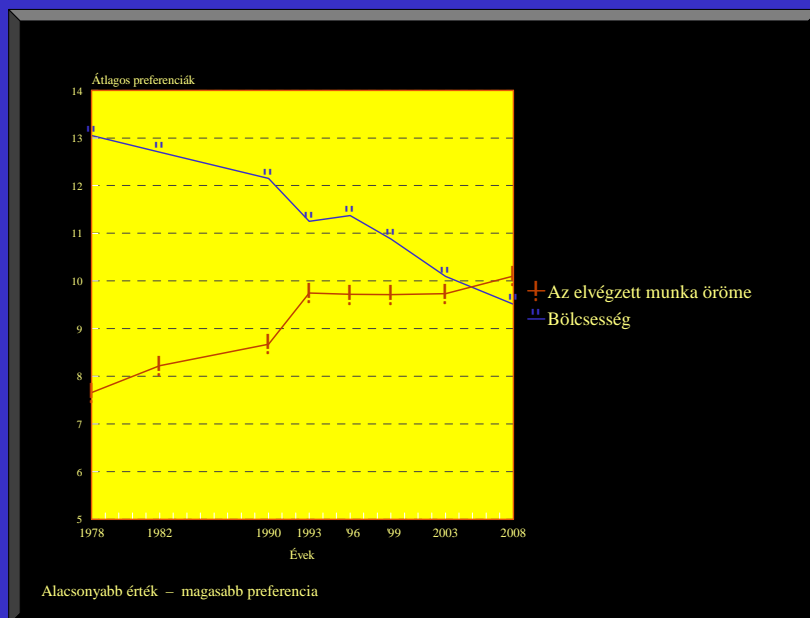
ETIKUS, SZTOIKUS ÉRTÉKEK FELELŐSÉGTELJES, SZAVAHIHETŐ, BÁTOR, FEGYELMEZETT, BARÁTSÁG

Az etikus és a sztoikus értékek helyzetében bár jelentős változások nem következtek be, azonban az utóbbi időben megfigyelhető ezeknek az értékeknek a háttérbe szorulása. Egyedül a BARÁTSÁG, amelynek a fontosság a 90-es évek végétől folyamatosan növekszik.



KONTEMPLATÍV SZEMÉLYISÉGÉRTÉKEK
 AZ ELVÉGZETT MUNKA ÖRÖME
 versus
 BÖLCSESSÉG

A BÖLCSESSÉG az az érték, amelynek a helyzetében a legnagyobb pozitív irányú változás következett be. Ellentétesen mozog az ELVÉGZETT MUNKA ÖRÖMÉVEL, amely a rendszerváltás környékén egyre kevésbé vált fontossá és azóta nem következett be jelentős változás.



Folytonosság és szakadás

Eredmények

- 1. Hipotézis:** Az 1989 előtti és utáni évek változásai a célértékekénél sokkal számottevőbbek voltak, mint az eszközértékekénél. Az utóbbiakban inkább oszcillációk jelentek meg, míg a célértékek preferenciája jelentős változásokat mutatnak.
- 2-3. Hipotézis:** A szocialista rendszerrel pozitív vagy negatív értelemben asszociált érték számára az 1989-es év törést jelentett.
- 4. Hipotézis:** A materializmus és hedonizmus növekedése bizonyult az egyetlen új fejleménynek, amely a szocialista értékek vesztését ellensúlyozta a 90-es évek közepéig. A 2000-es években azonban egy új tendencia figyelhető meg: a belső értékek felé fordulás, azaz a posztmateriális értékek lassú előretörése. A BÖLCSESSÉG kivételével nem volt olyan érték, amelynek változása lényeges és előre nem megjósolt lett volna.

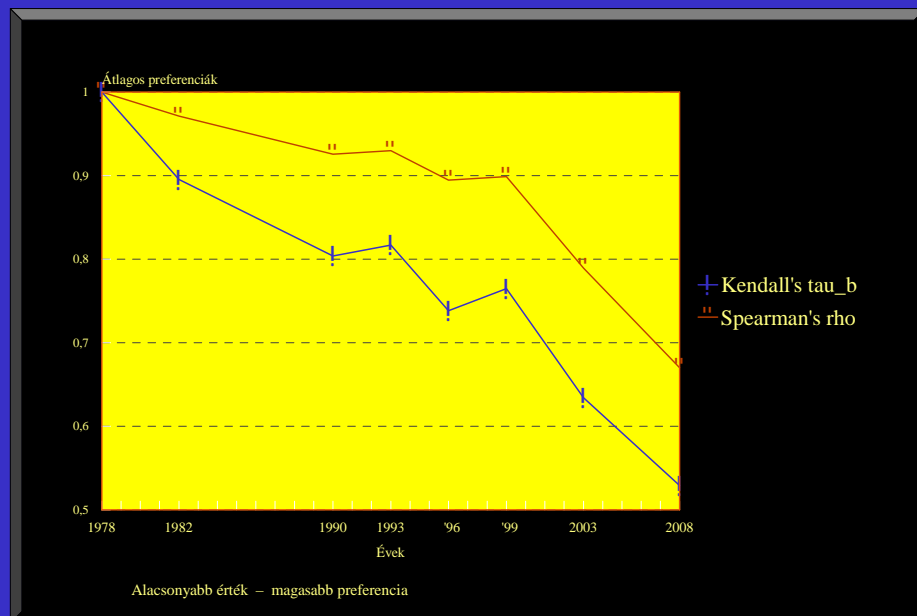
Értékváltozás

Átlagos preferenciák közötti asszociációs mértékek
Célértékek

Általános hipotézisek

1. Hipotézis

A célértékek között számottevő különbségeket találunk.



Értékváltozás

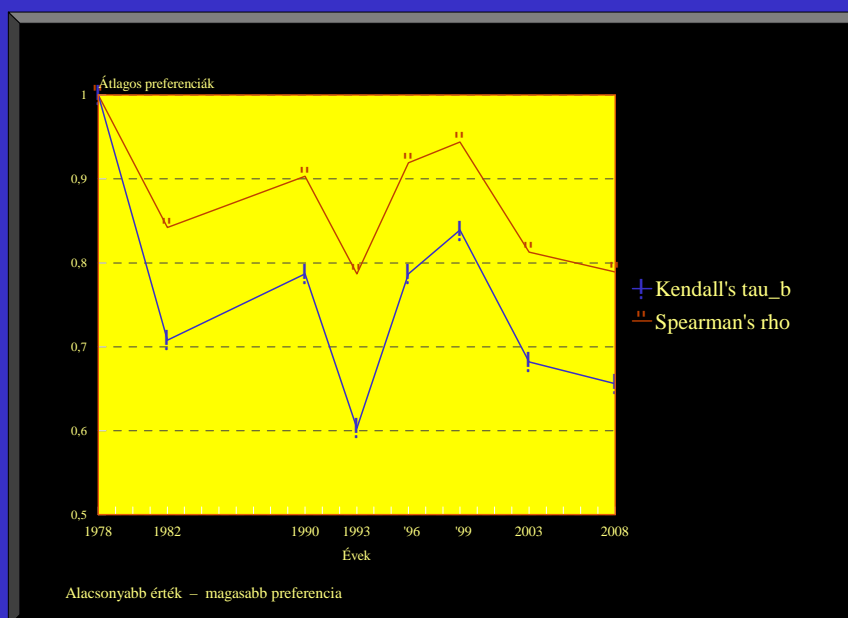
Átlagos preferenciák közötti asszociációs mértékek

Eszközértékek

Általános hipotézisek

1. Hipotézis

A célértékekben nagyobb változás történt, mint az eszközértékekben. A célértékek kifejezetten az életcélokra, míg az eszközértékek a cselekvés és viselkedés módjára vonatkoznak. A célértékek nyilvánvalóbbak és közvetlenebbek, a tudatosság felszínéhez állnak közelebb, míg az eszközértékek a megrögzött szokásokhoz, az életvezetés körülményeihez kapcsolódnak. El kell tehát fogadnunk, hogy 1989 aligha jelent fontos elmozdulást az eszközértékek szintjén, míg az alapvető változások inkább a célértékek átlagos preferenciájában mutatkoznak.



Következtetések

A szocialista értékrendszernek két különböző, bár egymásba kapcsolódó összetevője volt, a klasszikus és a hivatalos szocialista értékek. 1990-re a mindkét csoport iránti preferencia lényegesen csökkent. Ez egyértelműen a létező szocializmus összeomlásának jele volt. Ez a jelenség meghatározta azonban az ellenzéki mozgalmak irányát és módját is. A klasszikus szocialista értékek ellentétei a materializmus és a hedonizmus értékei voltak, amelyeknek fontossága 1990-ben valóban rögtön megnőtt. Azonban a 2000-es évektől egyfajta korrekcióra került sor és a posztmateriális értékek fokozatos felértékelődése figyelhető meg.

A hivatalos szocialista értékek szembekerültek egy sor "ellenzéki" értékkel, amelyeknek szerepe 1990-ben hasonlóan nőtt.

A reménysugár - legalábbis adataink szerint - a BÖLCSESSÉG szerepének látványos megerősödése. A BÖLCSESSÉG pedig az az érték, amire nagy szükség van a posztkommunista országokban.

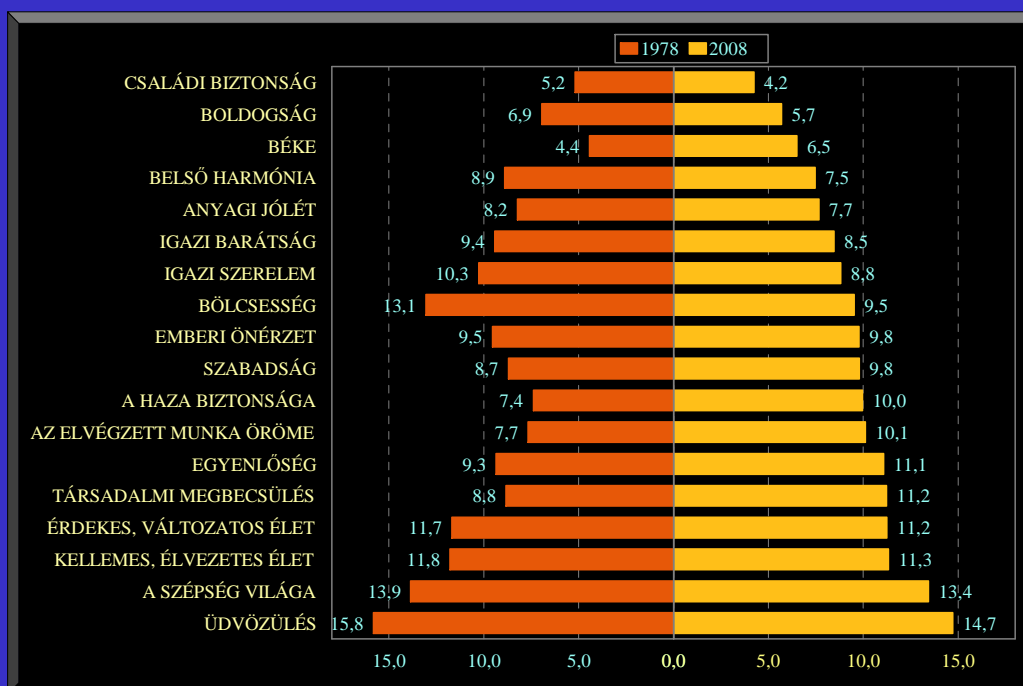
Értékváltozás



Értékválság?

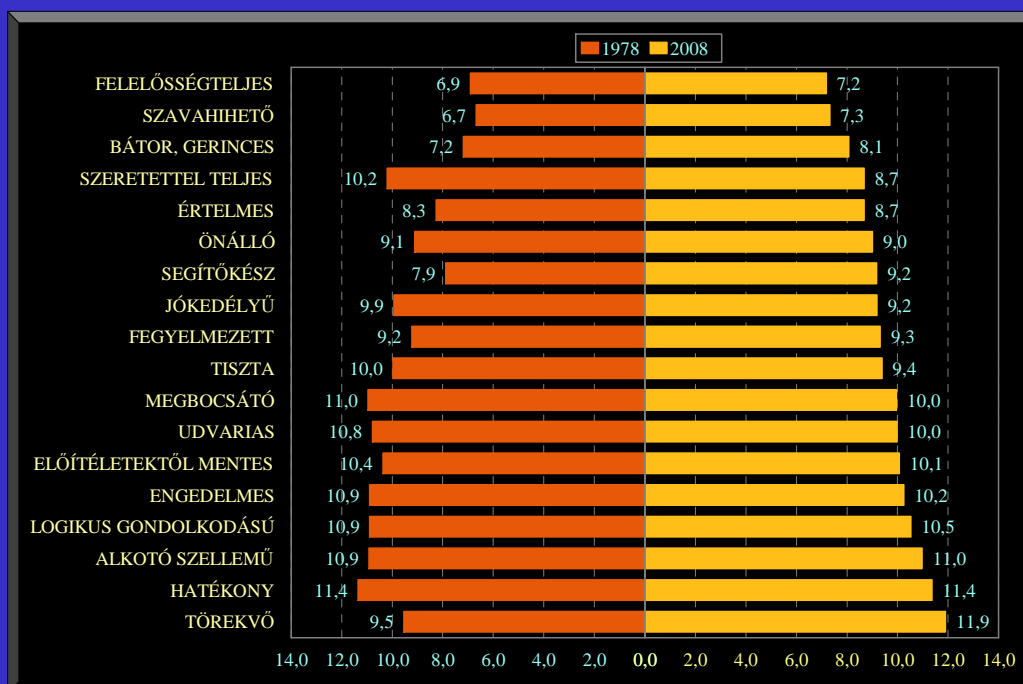
Rokeach-értékek, 1978–2008

Célértékek



Rokeach-értékek, 1978–2008

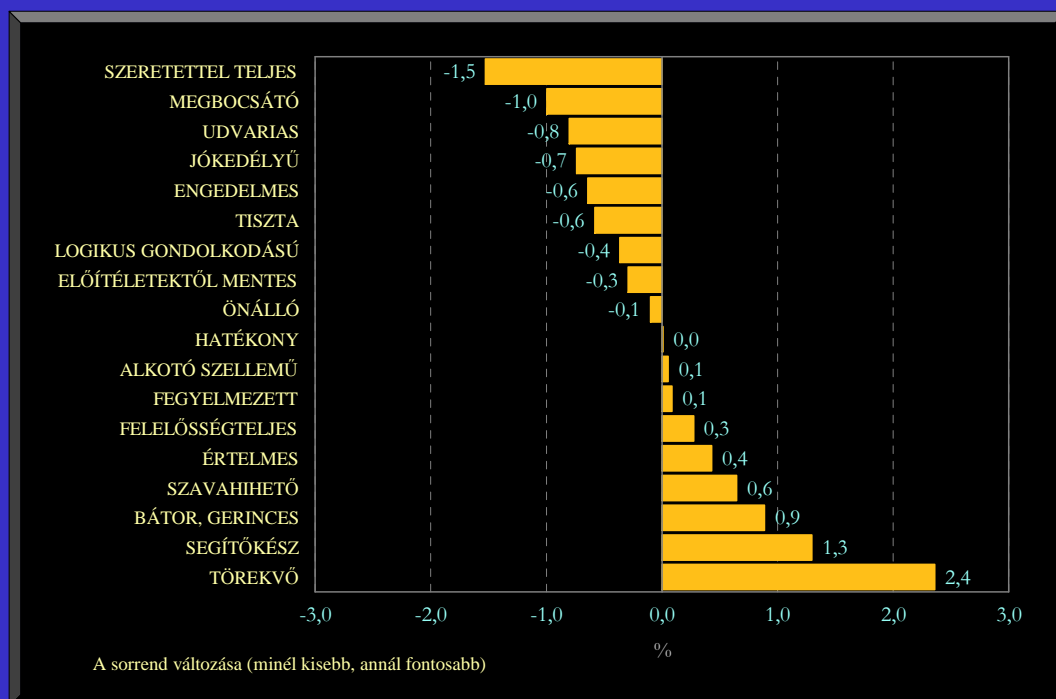
Eszközértékek



Célértékek (Célértékek változása 1978 és 2008 között)



Eszközértékek (Eszközértékek változása 1978 és 2008 között)



Értékváltozások 1978 – 2008 között

CÉLÉRTÉKEK	Különbség 1978-2008 Között*	ROKEACH értéktípus	SCHWARTZ értéktípus
BÖLCSESÉG	-3,54	Kontemplatív személyiségérték	
IGAZI SZERELEM	-1,46	Hedonista	
BELSŐ HARMÓNIA	-1,43	Kontemplatív személyiségérték	
BOLDOGSÁG	-1,25	Hedonista	Spiritualitás
ÜDVÖZÜLÉS	-1,10	Keresztény	
IGAZI BARÁTSÁG	-0,95	Etikus-sztoikus	
CSALÁDI BIZTONSÁG	-0,94	tradicionális	Biztonságra orientált
ANYAGI JÓLÉT	-0,57	Hedonista	Hedonista
KELLEMES, ÉLVEZETES ÉLET	-0,46	Hedonista	
ÉRDEKES, VÁLTOZATOS ÉLET	-0,44	Hedonista	Szűkítő, ösztönző
A SZÉPSÉG VILÁGA	-0,41	Kontemplatív személyiségérték, etikai	Univerzalizmus
EMBERI ÖNÉRZET	0,24	Szociáldemokrata	
SZABADSÁG	1,09	Ideologikus	Önállóság
EGYENLŐSÉG	1,73	Ideologikus	Univerzalizmus
BÉKE	2,08	Ideologikus	
TÁRSADALMI MEGBECSÜLÉS	2,40	Szociáldemokrata	Hatalomorientált
AZ ELVÉGZETT MUNKA ÖRÖME	2,45	Szociáldemokrata	Teljesítményorientált
A HAZA BIZTONSÁGA	2,57	Ideologikus	Biztonságra orientált

*minél kisebb az érték, annál inkább preferálták az értéket 2008-ban

Értékváltozás a célértékekben

A preferencia:

2008 Kontemplatív személyiség
 Hedonizmus
 Etikus-sztoikus
 Keresztény

+ **Nőtt**



1978 Ideologikus
 Szociáldemokrata

– **Csökken**

Értékváltozások 1978 – 2008 között

ESZKÖZÉRTÉKEK	Különbség 1978-2008 Között*	ROKEACH értéktípus	SCHWARTZ értéktípus
SZERETETTEL TELJES	-1,53	Keresztény-közösségi	
MEGBOCSÁTÓ	-1,00	Keresztény-közösségi	
UDVARIAS	-0,80	Tradicionalis- fegyelmező	Alkalmazkodó, Konformitás
JÓKEDÉLYŰ	-0,74	Hedonista	Hedonista
ENGEDELMES	-0,64	Tradicionalis- fegyelmező	Alkalmazkodó, Konformitás
TISZTA	-0,58	Tradicionalis- fegyelmező	
LOGIKUS GONDOLKODÁSÚ	-0,37	Intellektuális	
ELŐÍTÉLETEKTŐL MENTES	-0,29	Pragmatikus	Jóindulatú
ÖNÁLLÓ	-0,10	Intellektuális- pragmatikus	
HATÉKONY	0,01	Pragmatikus	
ALKOTÓ SZELLEMŰ	0,05	Intellektuális	Teljesítményorientált
FEGYELMEZETT	0,09	Etikus-sztoikus	
FELELŐSSÉGTELJES	0,27	Etikus-sztoikus	
ÉRTELMES	0,43	Intellektuális	
SZAVAHIHETŐ	0,64	Etikus-sztoikus	
BÁTOR, GERINCES	0,89	Etikus-sztoikus	
SEGÍTŐKÉSZ	1,30	Keresztény-közösségi	Jóindulatú
TÖREKVŐ	2,36	Pragmatikus	Alkalmazkodó, Konformitás

*minél kisebb az érték, annál inkább preferálták az értéket 2008-ban

Értékváltozás az eszközértékekben

A preferencia:

2008	Keresztény-közösségi Tradicionalis-fegyelmező Hedonista
1978	Keresztény-közösségi (SEGÍTŐKÉSZ) Etikus-szoikus Pragmatikus (TÖREKVŐ)

+ **Nőtt**



– **Csökcent**

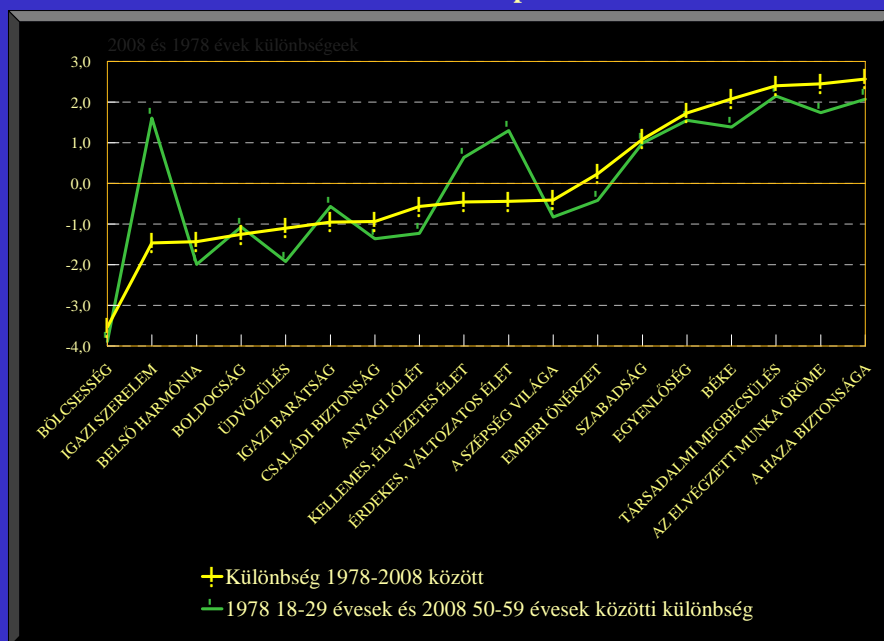
- A Keresztény-közösségi értékek SZERETETTEL TELJES, MEGBOCSÁTÓ közül a SEGÍTŐKÉSZ teljesen háttérbe szorult.
- A Tradicionalis fegyelmező értékek UDVARIAS, ENGEDELMES közül a TÖREKVŐ teljesen elvesztette fontosságát.
- Az intellektuális értékek közül csupán a LOGIKUS került egy kicsit előrébb.

Célértékek

Értékpreferenciák átlagos változása

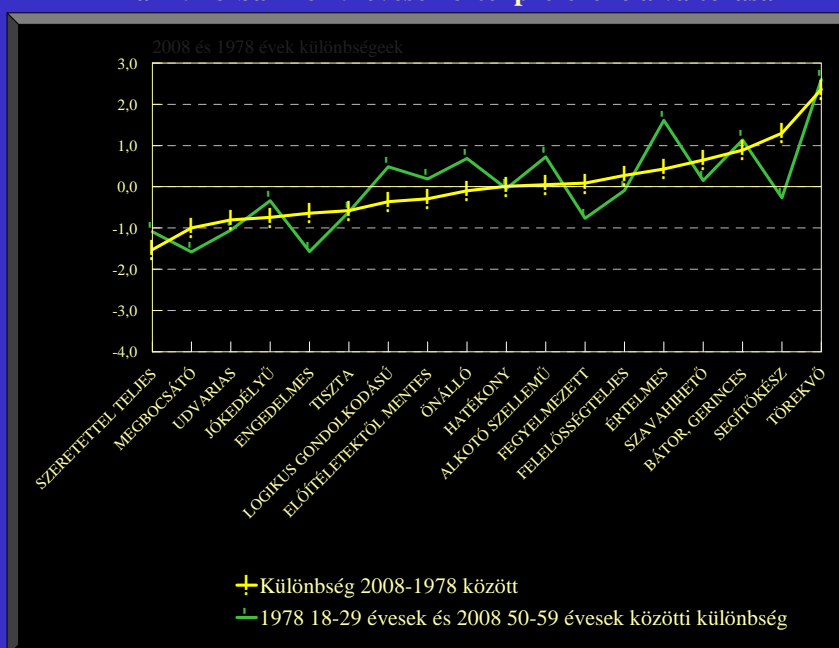
vs.

az 1978-ban 18-29 évesek értékpreferencia változása



A sorrend változása (minél kisebb az érték, annál fontosabbá vált)

Eszközértékek Értékpreferenciák átlagos változása vs. az 1978-ban 18-29 évesek értékpreferencia változása



A sorrend változása (minél kisebb az érték, annál fontosabbá vált)

Az **értékváltozás mértékét** a két vizsgált év, 1978 és 2008 eltérései között számolt euklideszi távolsággal fejezzük ki:

$$d_{(1978, 2008)} = \sqrt{\sum (x_i - y_i)^2}$$

Az értékváltozás a célértékekben = 7,00 – míg az eszközértékekben 3,77 –

vagyis a célértékek közel kétszer 1,86-szer nagyobb változást mutatnak, ami meghaladja az értékváltságot jelző küszöbértéket!

Az értékválság definíciója:

értékválságról akkor beszélünk, ha a célértékek változása legalább másfélszeresen meghaladja az eszközértékek változását

vagy

ha az eszközértékek változása legalább másfélszeresen meghaladja a célértékek változását

$$V \text{ (értékválság_mutató)} = \frac{d_{\text{célértékek(1978, 2008)}}}{d_{\text{eszközértékek(1978, 2008)}}} \geq 1,5$$

vagy

$$V \text{ (értékválság_mutató)} = \frac{d_{\text{eszközértékek(1978, 2008)}}}{d_{\text{célértékek(1978, 2008)}}} \geq 1,5$$

ÉRTÉKVÁLTOZÁS



ÉRTÉKVÁLSÁG

ÉRTÉKVÁLTOZÁSOK $D_{(1978, 2008)} = \sqrt{\sum (X_t - Y_t)^2}$	CÉLÉRTÉKEK VÁLTOZÁSA		
	+	=	-
ESZKÖZÉRTÉKEK VÁLTOZÁSA	+		
	=		
	-		

 Nemlétező állapot

 Egyensúlyi helyzet

Egyensúlyi dinamika
Egyensúlyi stagnáció
Egyensúlyi regresszió
 V (értékválság_mutató) $\cong 1,0$

Alsó háromszög

Célértékek jobban változnak, mint az eszközértékek –
Eszközhiányos társadalom



Értékválság-tünetet mutató társadalom

A célértékek jobban változnak mint eszközértékek (korlátozottan):
belső reformáció (pl. 68-as gazdasági reformkor)

$$1,0 < V \text{ (értékválság_mutató)} < 1,5$$



Értékválság

A célértékek lényegesen jobban változnak mint eszközértékek:
belső reformáció (pl. 68-as gazdasági reformkor)
 V (értékválság_mutató) $> 1,5$

Felső háromszög

Eszközértékek jobban változnak, mint a célértékek



Eszközérték jobban változnak mint a célértékek (korlátozottan):
belülről bomló társadalom (csontváz-szindróma – restauráció) –
megkésétt polgárosodás

$$1,5 > V \text{ (értékválság_mutató)} = \frac{d_{\text{eszközértékek}(1978, 2008)}}{d_{\text{célértékek}(1978, 2008)}} > 1,0$$

Belülről bomló társadalom



Értékválság

A eszközértékek lényegesen jobban változnak mint célértékek:
célhiányos társadalom:
 V (értékválság_mutató) $> 1,5$

Az értékváltozás a célértékekben 7,00 –
míg az eszközértékekben 3,77
vagyis a célértékek közel kétszer (1,86-szer) nagyobb változást
mutatnak,
ami meghaladja az értékváltságot jelző küszöbértéket!

Az adatok azt mutatják, hogy
Magyarországon

ÉRTÉKVÁLSÁG

van!